

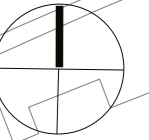
# ÅBYEN, ETAPE 3 - GRENÅ

Præsentationsmappe



# // OVERSIGTSPLAN

// 1: 500

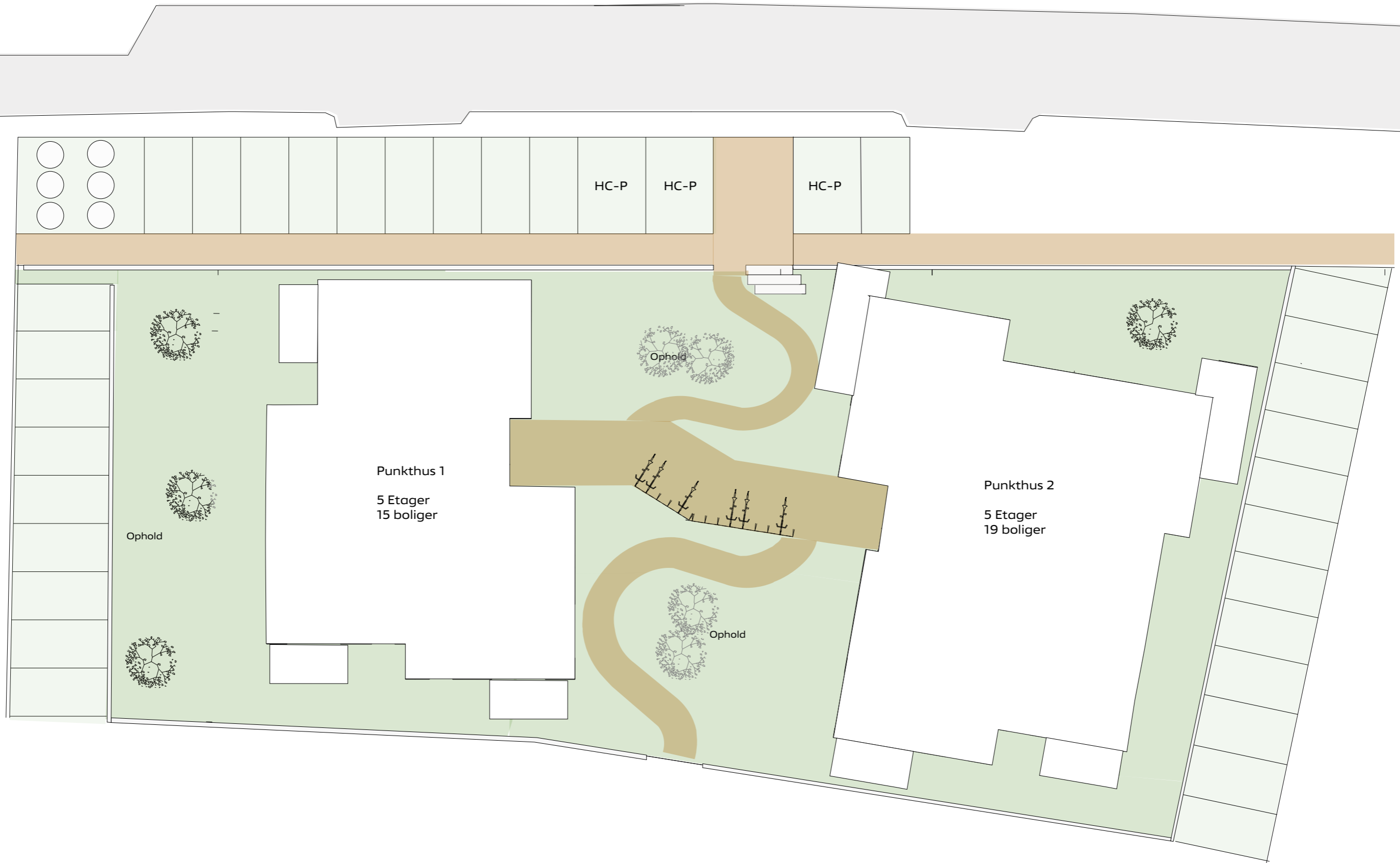
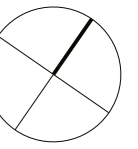


- Forbindelser / stier
- Fremtidig vej og bro tracé
- Oprindelig martikel



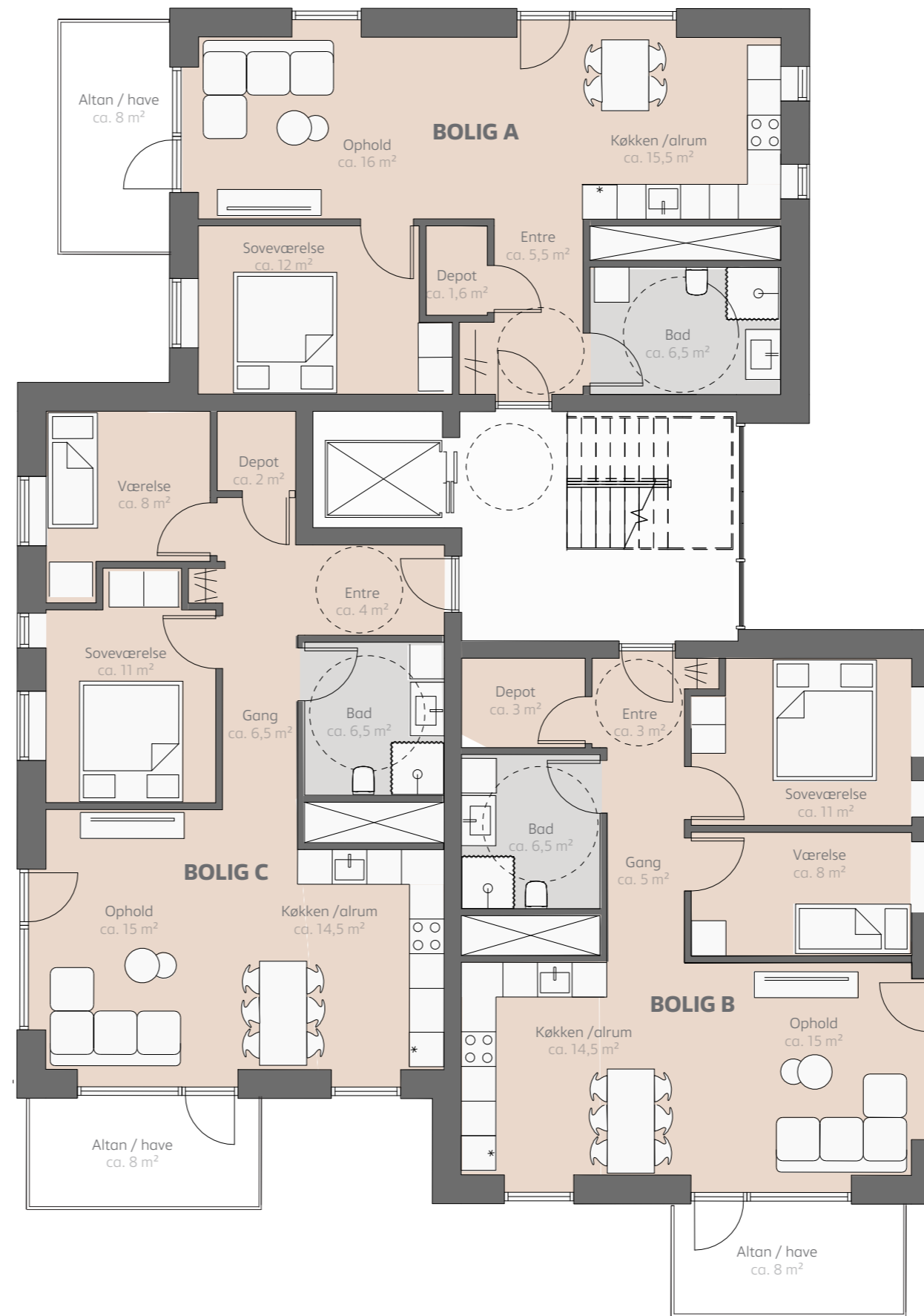
# // SITUATIONSPLAN

// 1: 200



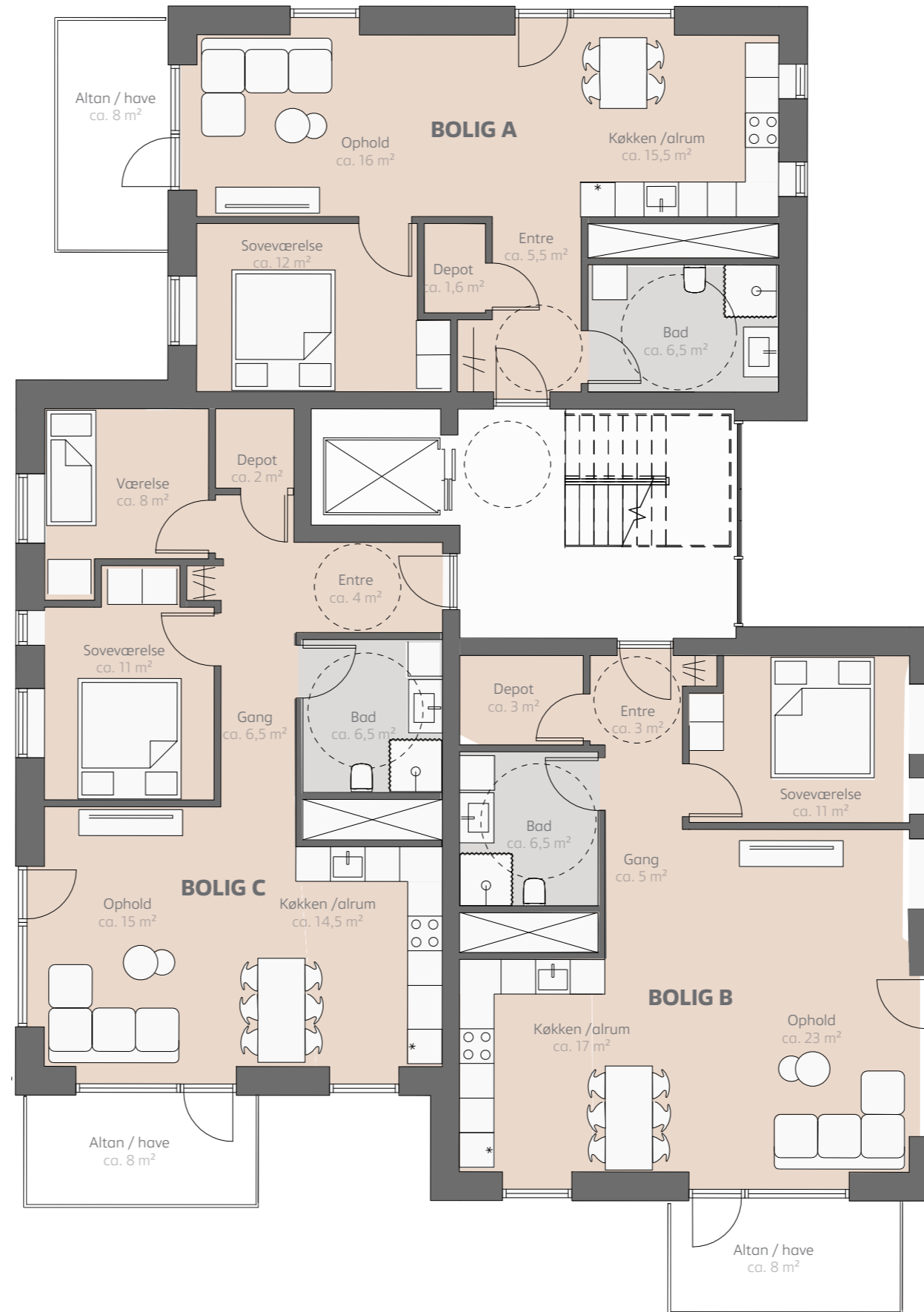
# // ETAGEPLANER

## // PUNKTHUS 1



ALLE ETAGER - 1:100

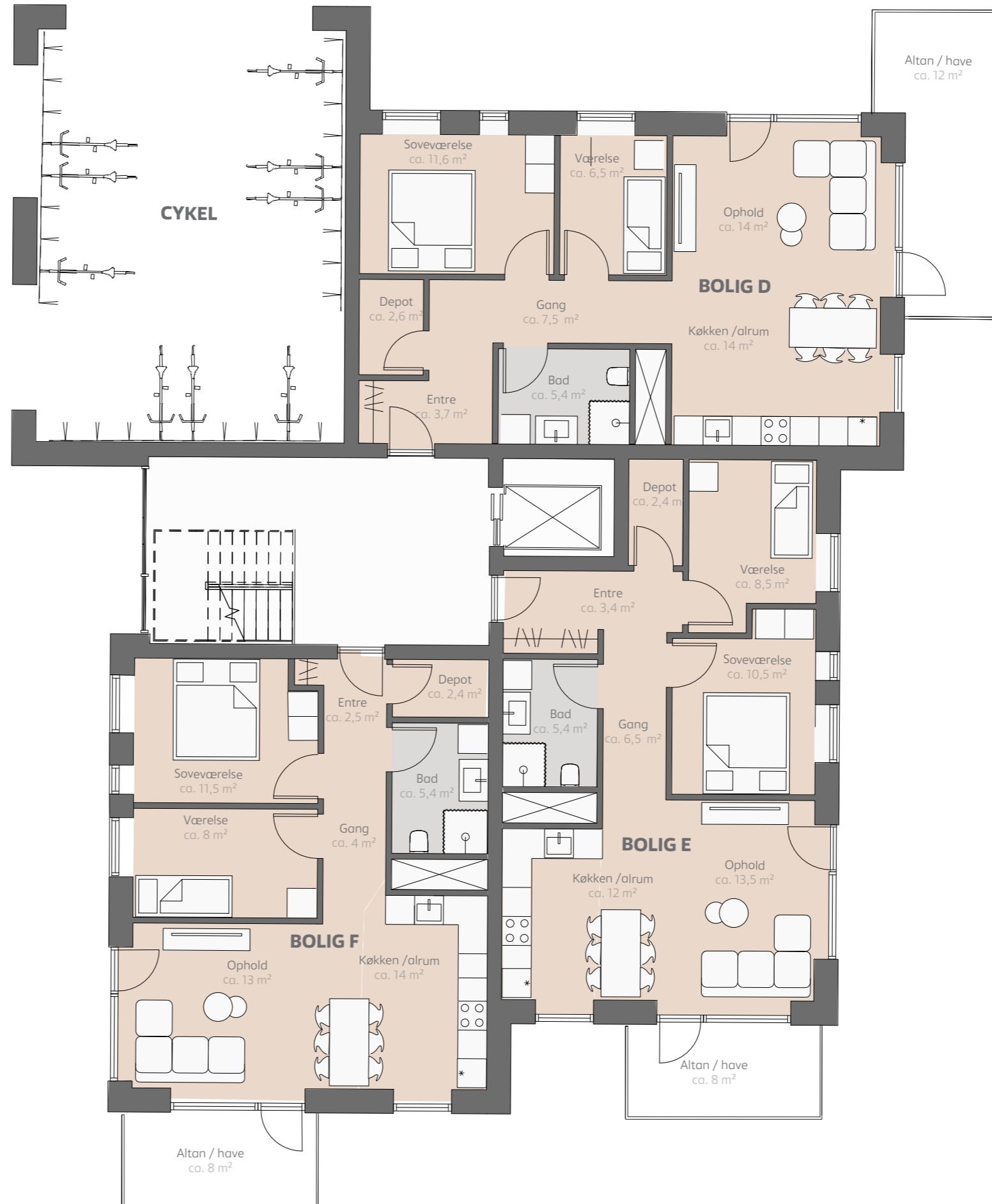




ALTERNATIV INDRETNING AF BOLIG B- 1:100

# // ETAGEPLANER

## // PUNKTHUS 2

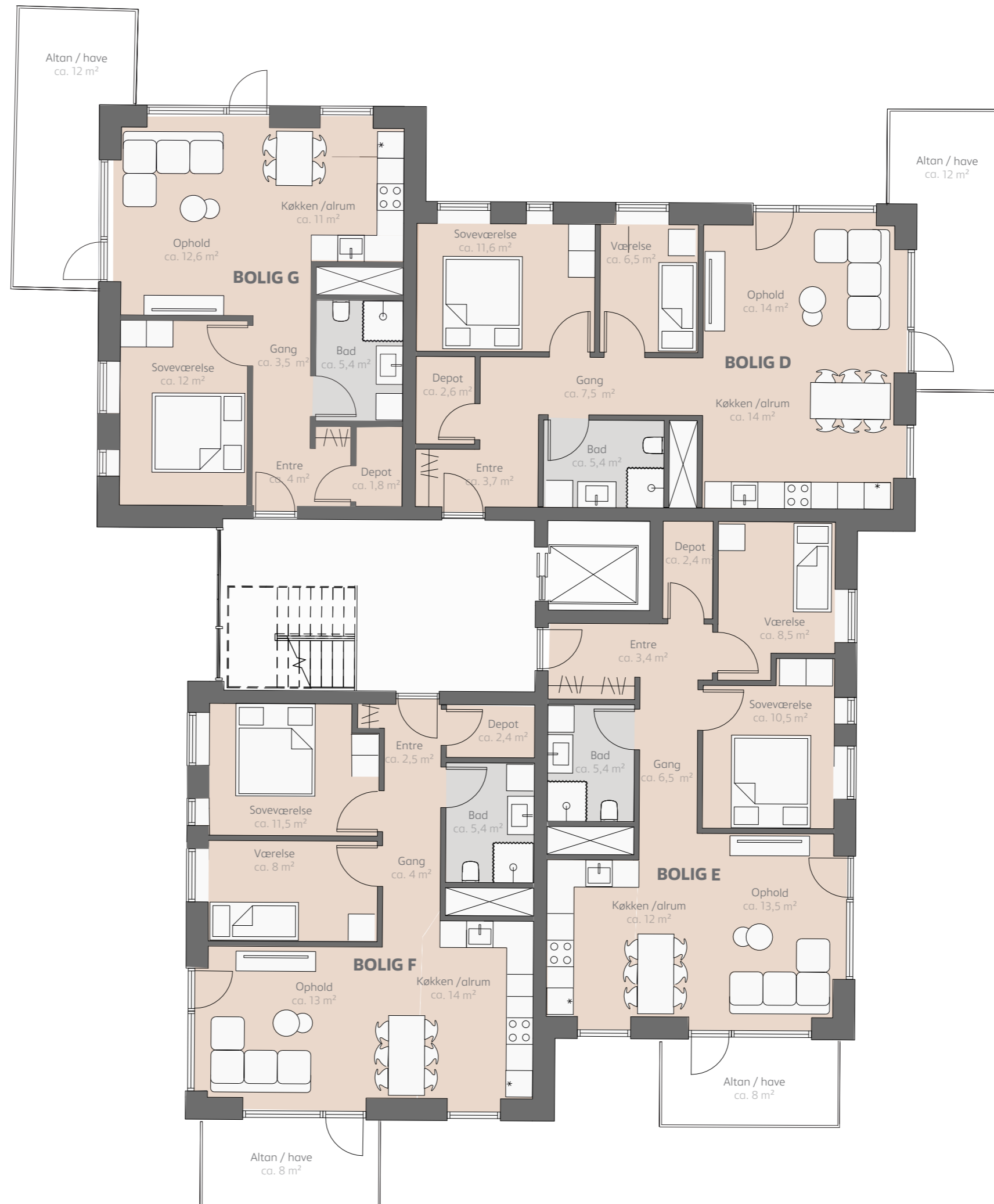


STUE - 1:100



ALTERNATIV INDRETNING AF BOLIG D OG E - 1:100





ØVRIGE ETAGER - 1:100

---

## // FAKTUELLE FORHOLD

### // PUNKTHUS 1

|  |   |
|--|---|
| Matrikel:<br>Byggeret jf. lokalplan                  | Grenaa Markjorder 235<br>3.000 m <sup>2</sup>                     |
| Type:  | Familieboliger  |
| Bruttoetageareal:                                    | 1.361,5 m <sup>2</sup>  |
| Typoligi:  | Punkthus  |
| Boliger i alt:<br>Boligareal:<br>Fællesadgangsareal: | 15 stk.<br>1.226,5 m <sup>2</sup><br>135 m <sup>2</sup>           |
| Boliggennemsnit:                                     | 90,8 m <sup>2</sup>   |
| Bolig A:<br>Bolig B:<br>Bolig C:                     | 85,5 m <sup>2</sup><br>95,2 m <sup>2</sup><br>91,6 m <sup>2</sup> |
| Parkering<br>Bil:<br>Cykel:                          | 15 stk.<br>30 stk.  |

---

## // FAKTUELLE FORHOLD

### // PUNKTHUS 2

|  |  |
|--|--|
| Matrikel:<br>Byggeret jf. lokalplan                  | Grenaa Markjorder 235<br>3.000 m <sup>2</sup>  |
| Type:  | Familieboliger   |
| Bruttoetageareal:                                    | 1.638,5 m <sup>2</sup>   |
| Typoligi:  | Punkthus   |
| Boliger i alt:<br>Boligareal:<br>Fællesadgangsareal: | 19 stk.<br>1.450,5 m <sup>2</sup><br>188 m <sup>2</sup>                                  |
| Boliggennemsnit:                                     | 86,2 m <sup>2</sup>  |
| Bolig D:<br>Bolig E:<br>Bolig F:<br>Bolig G:         | 91,2 m <sup>2</sup><br>87,9 m <sup>2</sup><br>87,4 m <sup>2</sup><br>76,5 m <sup>2</sup> |
| Parkering<br>Bil:<br>Cykel:                          | 19 stk.<br>38 stk.   |



---

# // PRÆSENTATION

// VISUALISERINGER



BEBYGGELSE SET FRA SYD





BEBYGGELSE SET FRA NORDØST





BEBYGGELSE SET FRA SYDØST





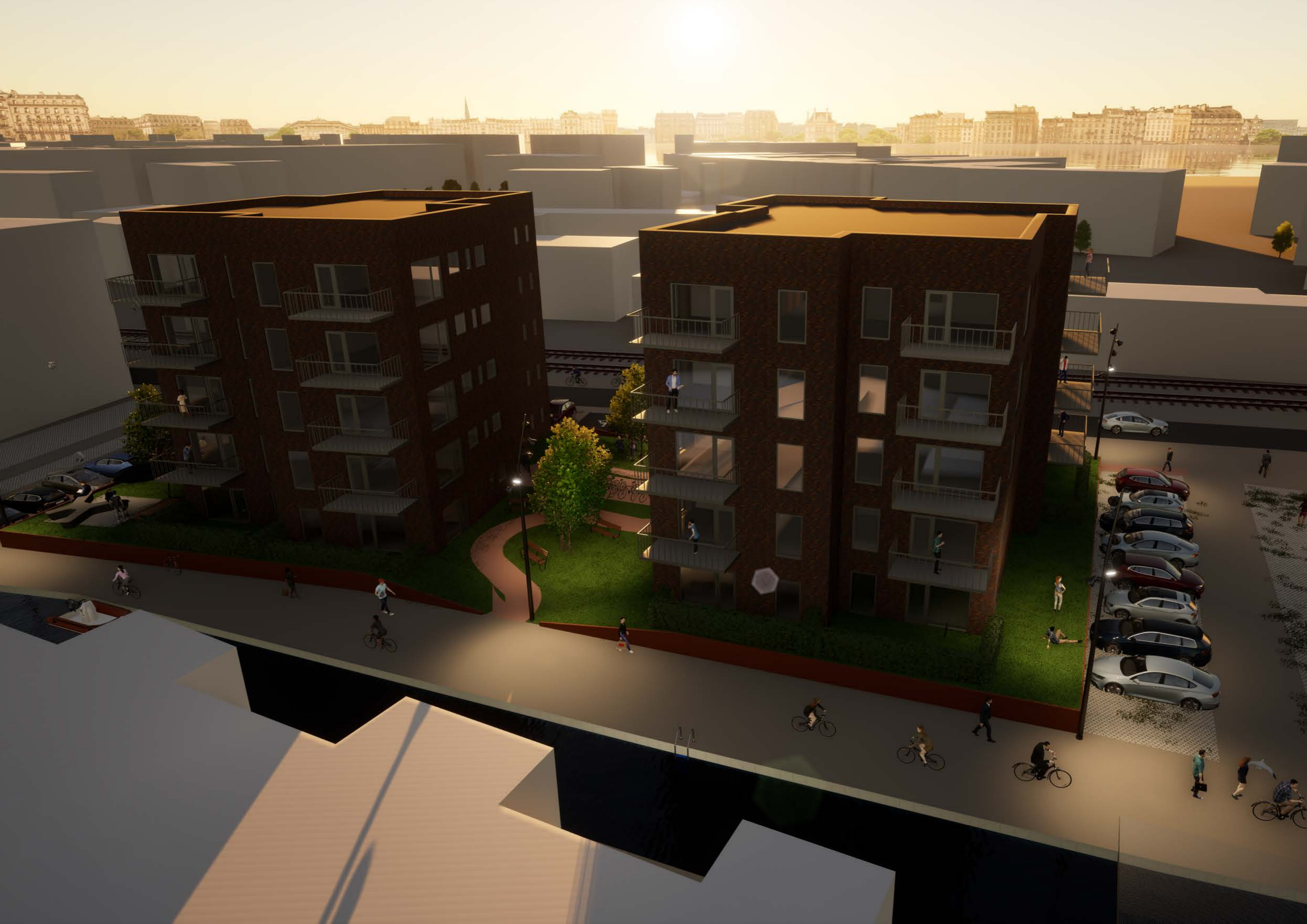
BEBYGGELSE SET FRA ØST





GÅRDRUM MELLEML HUSENE







---

# // BEBYGGELSEN

// FREMTIDIG FORHOLD



*BEBYGELSEN SET FRA BYEN*  
*1:300*



*BEBYGELSEN SET FRA ÅEN*  
*1:300*



---

**// FACADER**

// ÆLDREBOLIGER



*NORD FACADE*  
*'1:100*





*SYD FACADE*  
*1:100*





*ØST FACADE*

*1:100*





*VEST FACADE*  
*1:100*



---

# // FACADER

// FAMILIEBOLIGER



*NORD FACADE*

*'1:100*





*SYD FACADE*  
*1:100*





*ØST FACADE*  
*1:100*





*VEST FACADE*

*1:100*



---

## // ØKONOMI

## // FAMILIEBOLIGER

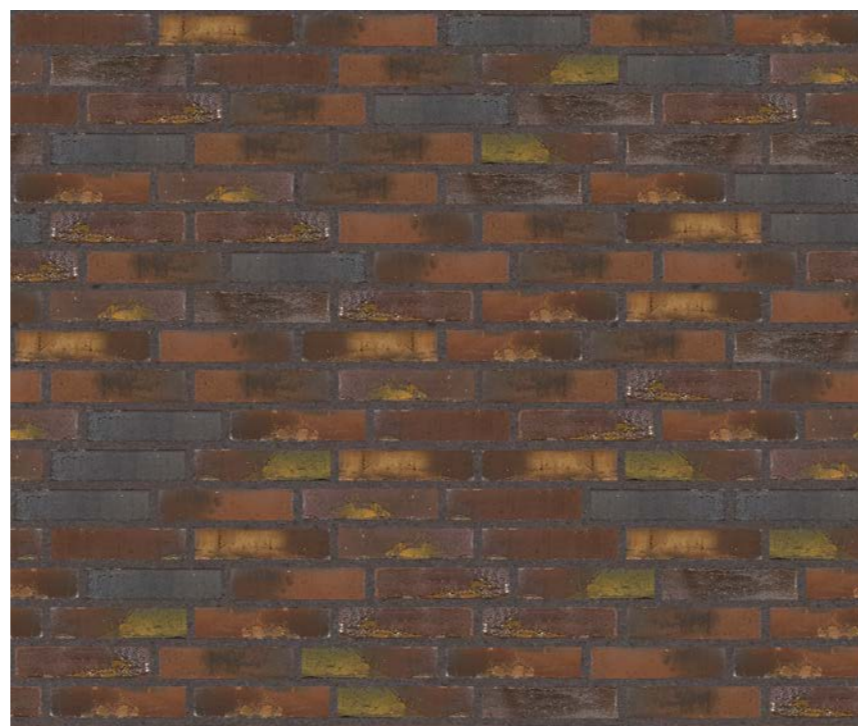
|  |                      |
|--|----------------------|
| Type:  | Familieboliger       |
| Bruttoetageareal:                                | 3.000 m <sup>2</sup> |
| Antal boliger:                                   | 34 stk.              |
| Boliggennemsnit:                                 | 88,2 m <sup>2</sup>  |
| Rammebeløb (2023):                               | 67.941.000 kr.       |
| <b>Skema A</b>                                   |                      |
| Grund (14,57 %)                                  | 10.300.000 kr.       |
| Håndværkerudgifter (72,37 %)                     | 48.771.000 kr.       |
| Omkostninger (11,51 %)                           | 7.817.000 kr.        |
| Gebyrer (1,55 %)                                 | 1.053.000 kr.        |
| Grundkapital %:                                  | 8 %                  |
| <b>Grundkapital kr.:</b>                         | <b>5.435.000 kr.</b> |
| Anskaffelsessum(2023):                           | 67.941.000 kr.       |
| <b>GRUNDKØB</b>                                  |                      |
| <b>3.000 m<sup>2</sup> byggeret*2.433,33 kr.</b> | <b>7.300.000 kr.</b> |
| moms af grundsalget:                             | <u>1.460.000 kr.</u> |
| Ialt ex. moms                                    | 5.840.000 kr.        |



---

# // ARKITEKTONISK FREMTONING

// YDERMUR



EW0115 WILLEMS FOREST

*MURSTEN TYPE / FARVE MED TILHØRENDE FUGE, DER ØNSKES ANVEND TIL BEBYGGELSEN*